

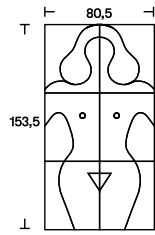
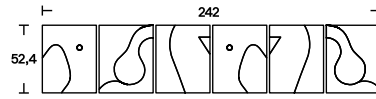
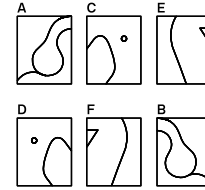
Gigiona

Anno
Designer

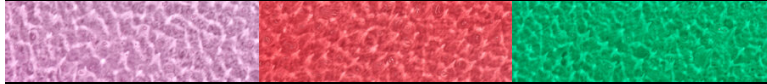
2025
Olimpia Zagnoli

Seduttiva e naïf, Gigiona è un'opera componibile e scompigliabile, da guardare e ricomporre ogni volta con occhi nuovi. Realizzata in vetro di Murano, si compone di sei frame colorati e trasparenti che, una volta assemblati, rivelano la silhouette di una donna nel tratto grafico inconfondibile di Olimpia Zagnoli.

Quando scomposta, la figura si dissolve in un gioco di segni e colori, frammentandosi in una nuova percezione visiva. Sempre trasparente e sfuggente, Gigiona gioca con la percezione e con la luce, trasformandosi a ogni sguardo, sia nella sua forma composta che in quella scomposta, dove ogni elemento può vivere autonomamente o in nuove combinazioni.

MisureL 80,5
H 153,5L 242
H 52,4formelle singole
L 40
H 50I disegni riportanti sono le composizioni originali create dall'artista,
ma la natura dell'opera si presta alla libera interpretazione.**Finiture**

Le Formelle sono realizzate in vetro di Murano trasparente intagliato e fuso, decorato con retroverniciatura nei colori rosa (pantone 211C), rosso (pantone 3556C) e verde (pantone 3405C). L'opera può essere fissata a parete con l'utilizzo di supporti in alluminio satinato dotati di sistema di regolazione e marchio Acerbis laserato lateralmente.

Finitura | vetro di Murano

Legenda finiture

Rosa

Rosso

Verde
